

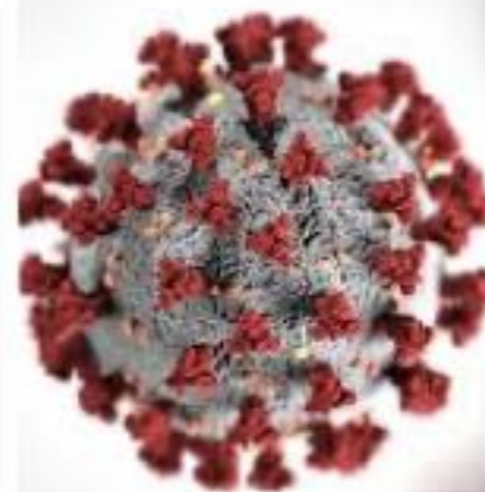


**“XII GIORNATA NAZIONALE DELLA PERSONA CON
LESIONE MIDOLLARE”
DIGITAL TALK DI APPROFONDIMENTO E ANALISI**

***La Centralità della
Persona
in tempo di Covid
Unità Spinali
Unipolari
e Servizi dedicati***



**Terapista Occupazionale
Leandro Segaletti**



COVID-19
CORONAVIRUS DISEASE 2019

Ambulatorio Telematico



OBIETTIVI

«Garantire un'assistenza continua a domicilio»

«Ridurre il pericolo di contagio da COVID-19»

«Monitorare l'integrità della cute per la prevenzione delle LdP»

«Prevenire i dolori muscolo-scheletrici»

«Consigliare e ottimizzare postazioni di lavoro durante lo smartworking»

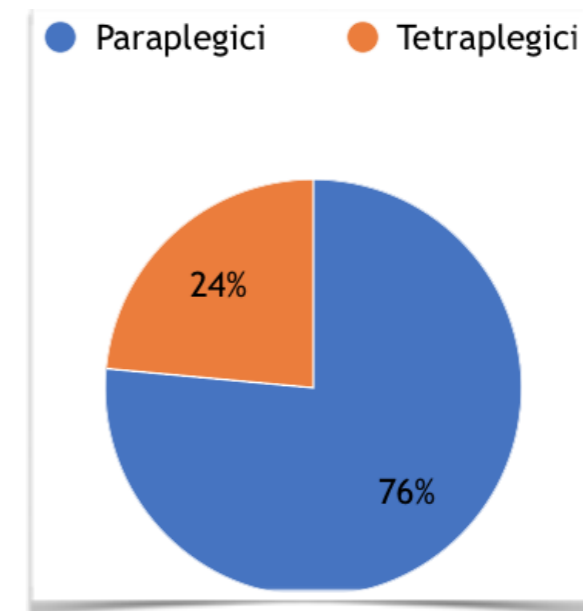
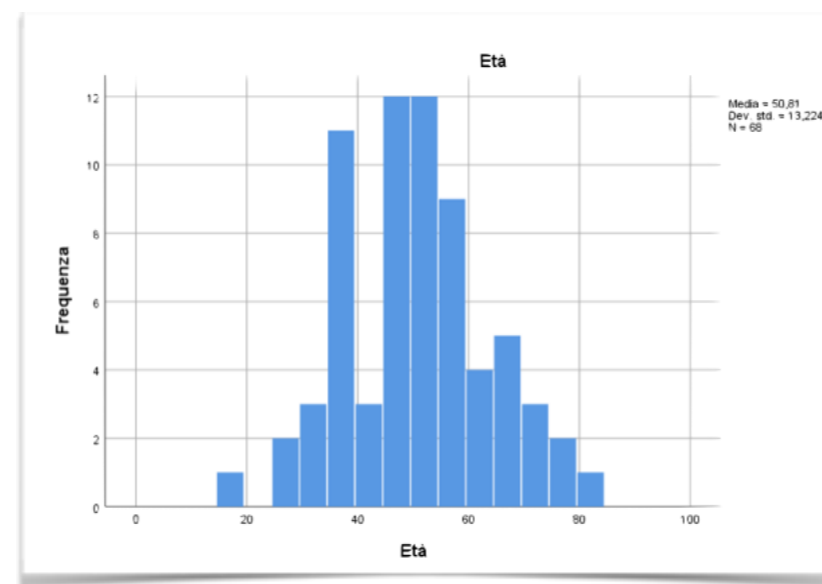
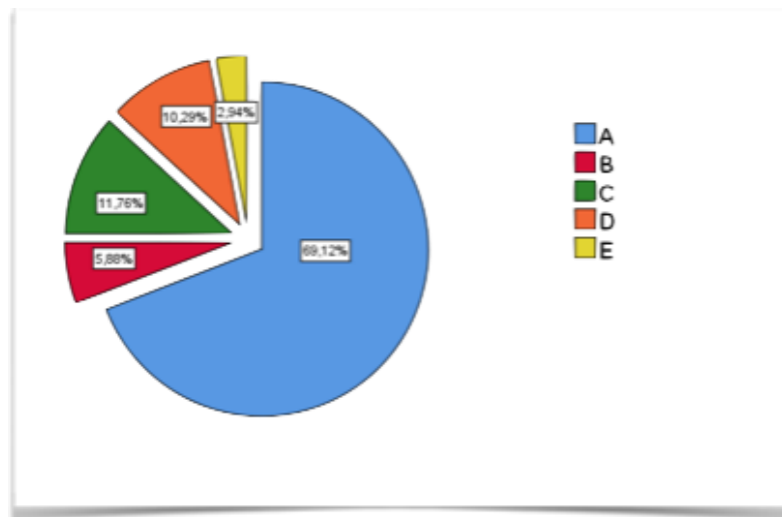
«Usufruibile per chi non può recarsi in ambulatorio in presenza»

«Gestire ogni eventuale problema nel rientro del proprio domicilio una volta dimessi dalle Unità Spinali»

01/31/2020 maggio

Su 97 inviate - 70,10%

68 PLM (8 F / 60 M)



Media degli anni in carrozzina = 30 circa

Gruppo italiano studio epidemiologico mielolesioni (G.I.S.E.M.)

- Dati generali

- Lavoro

- ✓ Lavoro in lockdown
- ✓ Quante ore
- ✓ Tipo dispositivo
- ✓ Ergonomia
- ✓ Disturbi visivi
- ✓ Dolori (Valore attribuito al dolore)
- ✓ Contributo TO

- Con chi vivi

- Attività sportiva

- ✓ Agonistico, non agonistico
- ✓ Frequenza
- ✓ Durante il lockdown
- ✓ Contributo TO

- Autonomie

- ✓ Vestizione
- ✓ Igiene
- ✓ Alimentazione
- ✓ Trasferimenti
- ✓ Vescica
- ✓ Intestino
- ✓ Contributo TO

- Cute

- ✓ Durante il lockdown
- ✓ Parte anatomica
- ✓ Contributo TO

- Ausili

- ✓ Problematiche nel lockdown
- ✓ Contributo TO

**Incrocio n°1: “hai lavorato durante il lockdown e
“hai dolori muscoscheletrici”.**

Test del chi quadro=0,003

Hai dolori muscoscheletrici?					Totale
			Si	No	
Lavori?	No	Conteggio	8	1	9
		% in Lavori?	88,88%	11,11%	100,0%
	Si	Conteggio	9	2	11
		% in Lavori?	81,81%	9,09%	100,0%
Totale		Conteggio	17	3	20
		% in Lavori?	85%	15%	100,0%

**Incrocio n°2: “Quante ore hai lavorato nel lockdown giornalmente” e
“hai dolori muscoscheletrici”.**

Test del chi quadro=0,03

Hai avuto dolori muscoscheletrici?					Totale
			No	Si	
Quante ore lavori	4/8	Conteggio	0	4	4
		%?	0%	100%	100,0%
	8/12	Conteggio	2	5	7
		%?	28,58%	71,42%	100,0%
Totale		Conteggio	2	9	11
		% ?	18,18%	81,81%	100,0%

Incrocio n°3: “Usi dispositivi ergonomici” e “hai dolori muscoscheletrici”.

Test del chi quadro=0,033

		Hai avuto dolori muscoscheletrici?		Totale	
		No	Si		
Dispositivi ergonomici	si	Conteggio	1	2	3
		% ?	33,33%	66,66%	100,0%
	no	Conteggio	1	7	8
		% ?	12,5%	87,5%	100,0%
Totale		Conteggio	2	9	11
		% ?	18,18%	81,81%	100,0%

Incrocio n° 4: “hai dolori muscoscheletrici” con “Con chi vivi”.

Test chi quadro= 0,05

			Hai dolori?		Totale
			si	no	
Con chi vivi?	Moglie	Conteggio	4	1	5
		% in Hai lavorato nel covid?	80%	20%	100,0%
	Moglie e figli	Conteggio	5	1	6
		% in Hai lavorato nel covid?	83,3%	16,7%	100,0%
Totale		Conteggio	9	2	11
		% in Hai lavorato nel covid?	81,81%	18,18%	100,0%

Ergonomia

Gestione
spazi comuni
-con chi vive?

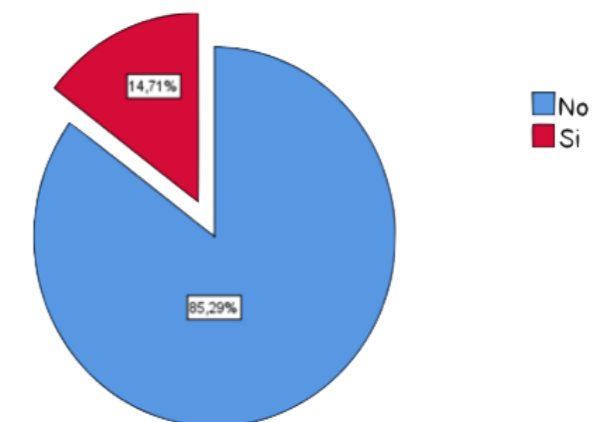


**Incrocio n°5: “hai lavorato nel periodo del lockdown” e
 “hai avuto problemi con la cute durante il periodo di isolamento”.**

Test chi quadrato = 0,479

Hai avuto problemi con la cute in questo periodo d'isolamento?					Totale
			No	Si	
Hai lavorato nel covid?	No	Conteggio	8	1	9
		% in Hai lavorato nel covid?	88,9%	11,1%	100,0%
	Si	Conteggio	10	1	11
		% in Hai lavorato nel covid?	90,9%	9,1%	100,0%
Totale		Conteggio	18	2	20
		% in Hai lavorato nel covid?	90,0%	10,0%	100,0%

Hai avuto problemi con la cute in questo periodo d'isolamento?



Incrocio n°6: “Fai attività sportiva” con “Hai dolori muscoloscheletrici”

			Hai dolori muscoloscheletrici?		Totale
			Si	No	
Fai attività sportiva?	No	Conteggio	10	24	34
		% in Fai attività sportiva?	29,4%	70,6%	100,0%
	Sì	Conteggio	2	8	10
		% in Fai attività sportiva?	20,0%	80,0%	100,0%
	Sì, agonistica	Conteggio	0	3	3
		% in Fai attività sportiva?	0,0%	100,0%	100,0%
	Sì, non agonistica	Conteggio	3	4	7
		% in Fai attività sportiva?	42,9%	57,1%	100,0%
Totale		Conteggio	15	39	54
		% in Fai attività sportiva?	27,8%	72,2%	100,0%

Test chi quadro = 0,001

Incrocio n° 7: “hai dolori muscoscheletrici” con “in periodo di quarantena riesci a svolgere attività sportiva”.

			Hai dolori muscoloscheletrici?		Totale	
			Si	No		
In questo periodo di quarantena riesci a svolgere la tua attività sportiva?	No	Conteggio	8	18	26	
		% in In questo periodo di quarantena riesci a svolgere la tua attività sportiva?	30,8%	69,2%	100,0%	
	Sì	Conteggio	2	11	13	
		% in In questo periodo di quarantena riesci a svolgere la tua attività sportiva?	15,4%	84,6%	100,0%	
	Totale		Conteggio	10	29	39
			% in In questo periodo di quarantena riesci a svolgere la tua attività sportiva?	25,6%	74,4%	100,0%

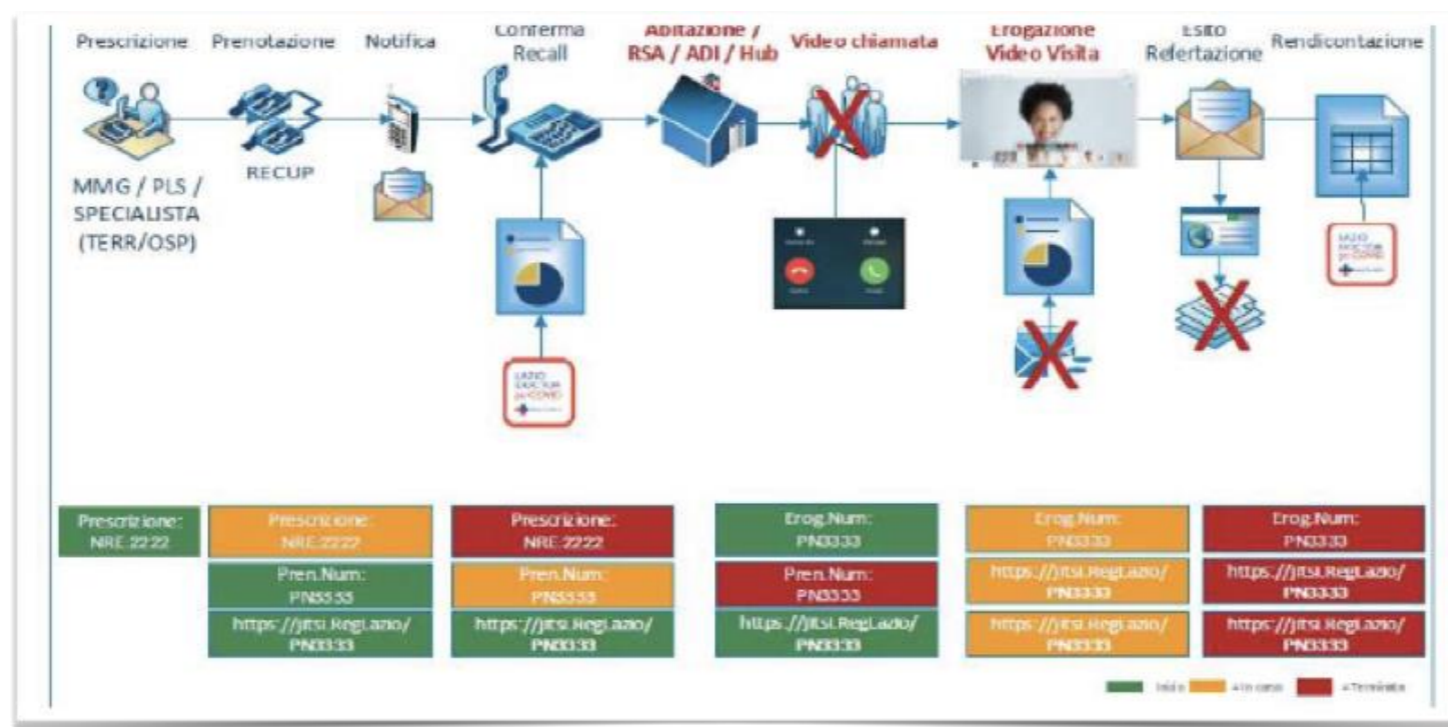
Test chi quadro= 0,300



REGIONE
LAZIO

Decreto del Commissario ad
Acta 22 luglio 2020, n. U00103
28/07/2020 - BOLLETTINO
UFFICIALE DELLA REGIONE
LAZIO - N. 95

LINEE DI INDIRIZZO PER LA GESTIONE DEI SERVIZI DI TELEMEDICINA IN AMBITO SPECIALISTICO E TERRITORIALE





Deliberazione n.244 del 29 gen.2020

ADOZIONE PIANO TRIENNALE DELLA PERFORMANCE 2020-2022

PIANO PERFORMANCE					
A2 - Riorganizzazione dell'offerta assistenziale					
Obiettivo Operativo					
e servizi di diagnostica, di orio e farmaceutica		A21	Revisione modelli e percorsi di assistenza	A22	Riorganizzazione e assi
ivo	Indicatore Obiettivo Operativo	Descrizione Obiettivo Operativo		Indicatore Obiettivo Operativo	Descrizione Obiettivo Operativo
	Incremento dell'attività ambulatoriale rispetto all'anno 2019	A2100	Realizzazione della procedura di Telemedicina per la gestione del paziente in Assistenza Domiciliare	Numero pazienti eleggibili per interventi in Telemedicina/numero pazienti in Telemedicina	A2205 Riduzione dell'ospedalizzazione diurna per prestazioni d area medica che potrebbero trovare una collocazione più appropriata in un setting ambulatoriale (PAC)

Conclusioni





Grazie per l'attenzione